

第18回 切手はり絵コンテスト

募 集 要 項

募集期間……2021年7月22日(木・祝)から8月20日(金)まで(郵送の場合は必着)

応募テーマ…①課題部門：スポーツ

②自由部門：制限はありません。

※オリジナル作品でも、夏の特別展会場内に用意する下絵を使ってもOK。応募はひとり3点まで。

※キャラクターを描いたり、利用した作品は、賞の選考対象外となります。ご了承ください。

応募資格……ジュニアの部(中学生まで) / 一般の部

作品規格……はがきサイズ以上A4サイズまで。厚さ5ミリまで。

部分的に切手以外のもの(折紙・布・写真・絵など)も使用できます。

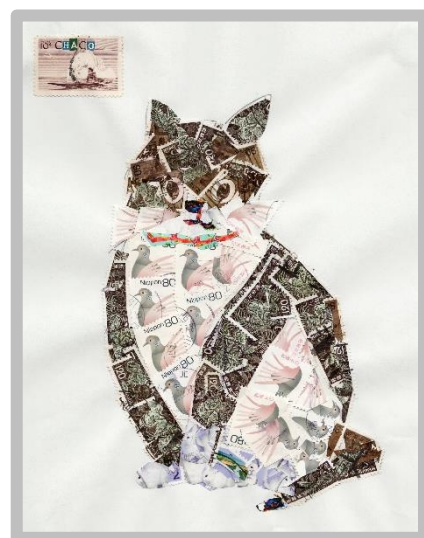
*応募作品の返却をご希望の場合(入賞した場合はご返却いたしませんのでご了承ください。)

◆手渡し…10月1日(金)～10月24日(日)(月曜を除く)切手の博物館1階受付にて返却。

※期間中にお引取りいただけなかった作品は、切手の博物館所蔵となります。

◆郵送…レターパックライトで返送しますので、あて名ラベルに返却先をご記入の上、返送料370円をお支払いください。レターパック1つにつき1名様限りとさせていただきます。郵送での返却希望者が入賞された場合は、370円分の切手をもってご返金します。

また、郵送でご応募され、作品の返却希望の方は、あらかじめ370円分の切手または定額小為替を同封してください。



応募方法……下の応募用紙または別紙に、必要事項をご記入の上、作品と一緒に博物館係員まで提出してください。郵送でも受け付けます。

審査……専門家と切手の博物館スタッフによる審査を行ない、各賞を決定します。

審査員 金川 博史 (切手はり絵作家)
 斎藤 毅 (元東京学芸大学附属大泉小学校校長)
 藤澤 紫 (國學院大學教授・国際浮世絵学会常任理事)
 大槻 武 (元切手の博物館企画展示委員)

各賞……参加賞は切手の博物館招待券1枚です。(応募者ひとりにつき1枚)

以下の賞には、賞状ならびに副賞を授与します。

最優秀賞、優秀賞、佳作、切手の博物館特別賞。

受賞者には当館から、はがきでご連絡します。

結果発表……「切手はり絵コンテスト作品展」9月3日(金)～9日(木)*月曜休館

切手の博物館・3階“スペース1・2”(入場料はかかりません。)

受賞作品を含む応募作品すべてを、展示します。

※当館ホームページでも発表します。(https://kitte-museum.jp/)

問い合わせ
郵送あて先

171-0031 東京都豊島区目白1-4-23

切手の博物館 切手はり絵コンテスト係

TEL : 03-5951-3331 FAX : 03-5951-3332

*応募作品の著作権は切手の博物館に帰属します。博物館のPR等に使用することがあります。

*応募用紙にご記入いただいた個人情報は、切手はり絵の展示以外の目的で使用することはありません。

キリトリ

切手の博物館 第18回切手はり絵コンテスト 応募用紙 (月 日)

*印の項目はどちらかに○をつけてください

作品タイトル		
* 応募テーマ	課題部門 “スポーツ”	自由部門
* 応募資格	ジュニア	一般
	学校名	学年
住所	〒	
ふりがな		
氏名		
電話番号		
* 作品返却	要 (来館 / 郵送 ※返送料370円) ※受賞作品は返却いたしかねます	不要