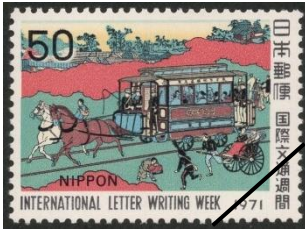
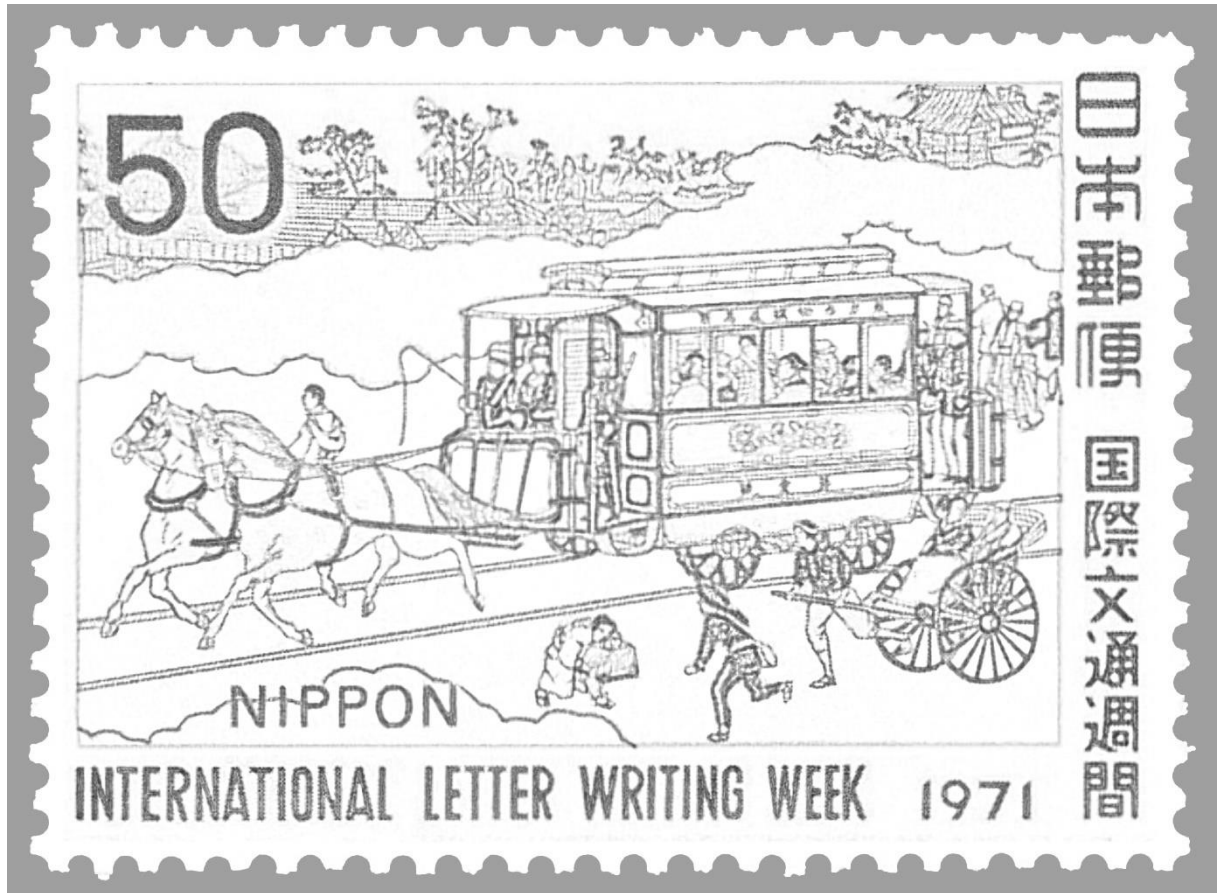


きって え しら がくしゅう 「切手ぬり絵」で調べ学習



年 月 日

きって なまえ こくさいぶんつうしゅうかん
切手の名前：「国際文通週間」
よしむらが とうきょうばしやず なんはっこう
芳塚画「東京馬車図」（1971年発行）



ばしやてつどう せいぎ せかいじゅう とし かいつう にほん ぜんこく ひろ
馬車鉄道は19世紀に世界中の都市で開通し、日本でも全国に広まりました。しかし、
20世紀になると、だんだん馬車の利用は減っていきました。それはなぜでしょうか？
にほん ばしやてつどう はし しら
日本ではいつごろまで馬車鉄道が走っていたのでしょうか？ 調べてみましょう。
